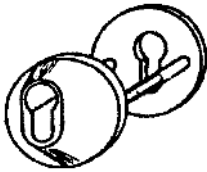
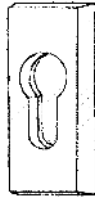


Sicherungsrichtlinien für die Hausratversicherung

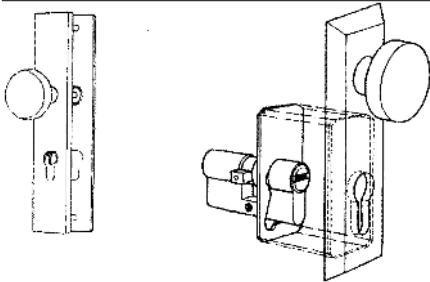


Sicherheitsrosette für Rohrrahmen

Die Sicherheitsrosette und das Sicherheitsschild müssen so beschaffen sein, dass sie ein Abschlagen und Abdrehen überstehender Schließzylinder verhindern. Außerdem bietet sie einen gewissen Aufbohrschutz für das Schloss. Sicherheitsrosetten müssen daher massiv und von Innen mit 2 stabilen Schrauben befestigt sein.



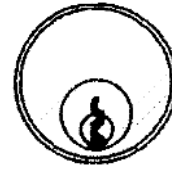
Sicherheitsrosette für Holztür



Ein an der Türaußenseite über das Türblatt herausstehender Teil des Schließzylinders muss mit einem von innen verschraubten, massiven Sicherheitsbeschlag gegen Abbrechen und Abschlagen geschützt werden. Ein nach der Montage des Sicherheitsbeschlages eventuell verbleibender Überstand ist bis max. 2mm vertretbar. Das gewaltsame Herausziehen des Schließzylinders wird durch den Einbau einer Stützplatte verhindert.



Profizylinder

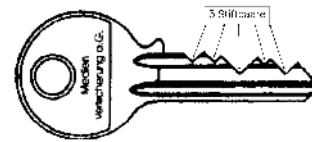


Rundzylinder

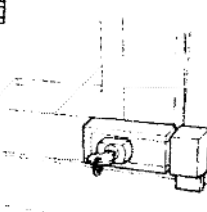
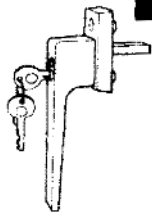


Ovalzylinder

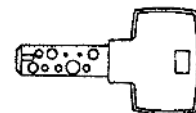
Schließzylinder und Einsteckschloss zusammen werden als Zylinderschloss bezeichnet.



Schließzylinder nach DIN 18252 beinhalten mindestens 5 Stiftzuhalterungen. Die Anzahl der Stiftzuhalterungen entspricht der Anzahl der Einschnitte im Schlüssel. Der Schlüssel darf nicht mehr als 3 gleich tiefe Einschnitte aufweisen; es dürfen nicht mehr als 2 gleich tiefe Einschnitte nebeneinander liegen. Schließzylinder mit Bohrschutz (mechanischer Schutz der funktionswichtigen Teile) bieten erhöhte Sicherheit gegen gewaltsames Überwinden.



Die Verschlusseinrichtungen handelsüblicher Fensterkonstruktionen können nach Beschädigung der Verglasung wie auch durch einbruchtypische Werkzeuge von außen beschädigt werden. Die Anbringung von abschließbaren (absperrbaren) Verschlusseinrichtungen oder Zusatzschlössern ist deshalb besonders wichtig.



Schließzylinder mit 5 und mehr Stiftzuhalterungen, die konstruktionsbedingt von der DIN 18252 abweichen, besitzen ebenfalls einen ausreichenden Sicherheitswert, wenn sie aufsperr- und nachschließer sind.